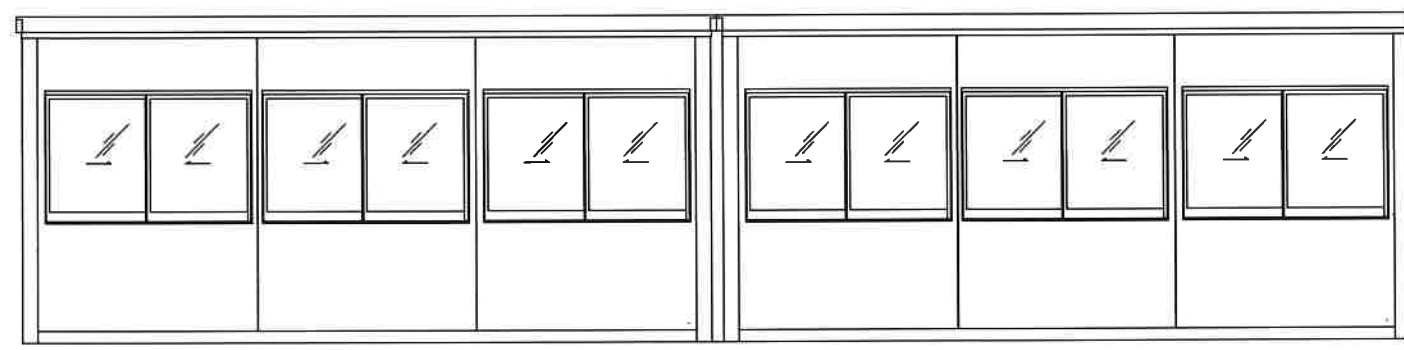
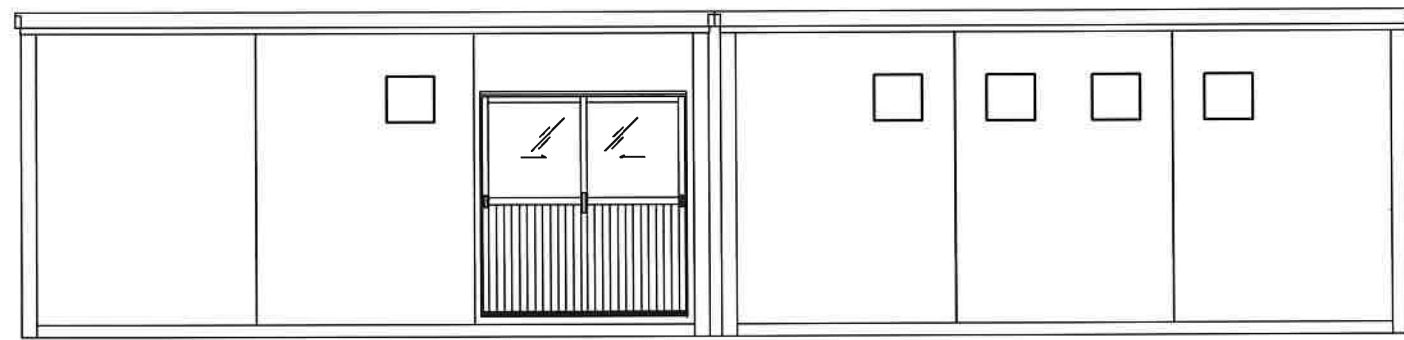
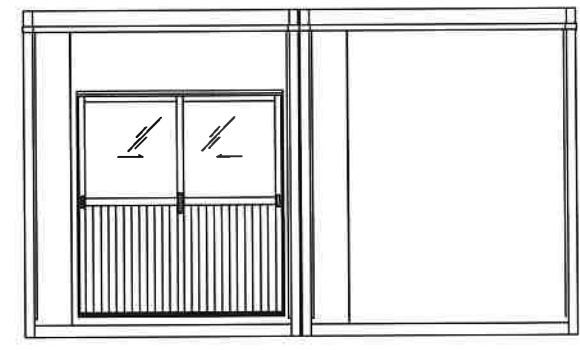
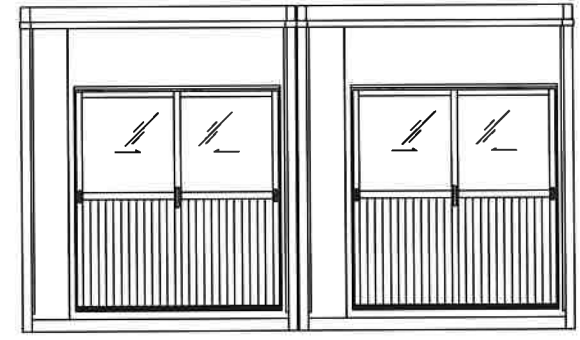


■ 仕様 (単棟の場合)

項目	仕様等	
全長 / 全幅	L=5770mm (柱外寸 5670mm)	W=2285mm (柱外寸 2273mm)
全高	H=2685mm (天井高 CH=2430mm)	
面積	柱外寸: 12.89m ² (3.9坪)	
本体重量	850Kg (壁パネル除く)	
構造	角形鋼管・軽量形鋼	
屋根	屋根材: ガルバ素地鋼板 t0.35	天井材: カラー鋼板 t0.35
	断熱材: スチレンフォーム t50	
床	床材: 塗装仕上合板 t12	
壁パネル	外装・内装材: カラー鋼板 t0.35	
	断熱材: スチレンフォーム t32 (パネル総厚=34)	
建具	開口部: アルミ引違い窓1610 (シルバー色)	
	出入口: アルミ引戸1618 (シルバー色)	
	出入口: フラッシュドア0818 ※左図レイアウトには表示なし	
設備	電気設備: ブレーカー20A (壁パネル付) ×1	
	照明器具: 蛍光灯 (40W×2灯) ×3 グロー式 (50/60Hz 機器選択)	
	換気設備: Φ150 (ウェザーカバー付) ×1	
	コンセント: 袖パネル2口×対角2ヶ所 天井に2口×対角2ヶ所	
その他	本体: サンドホワイト色	
	堅強オプション	



桁側 立面図



妻側 立面図