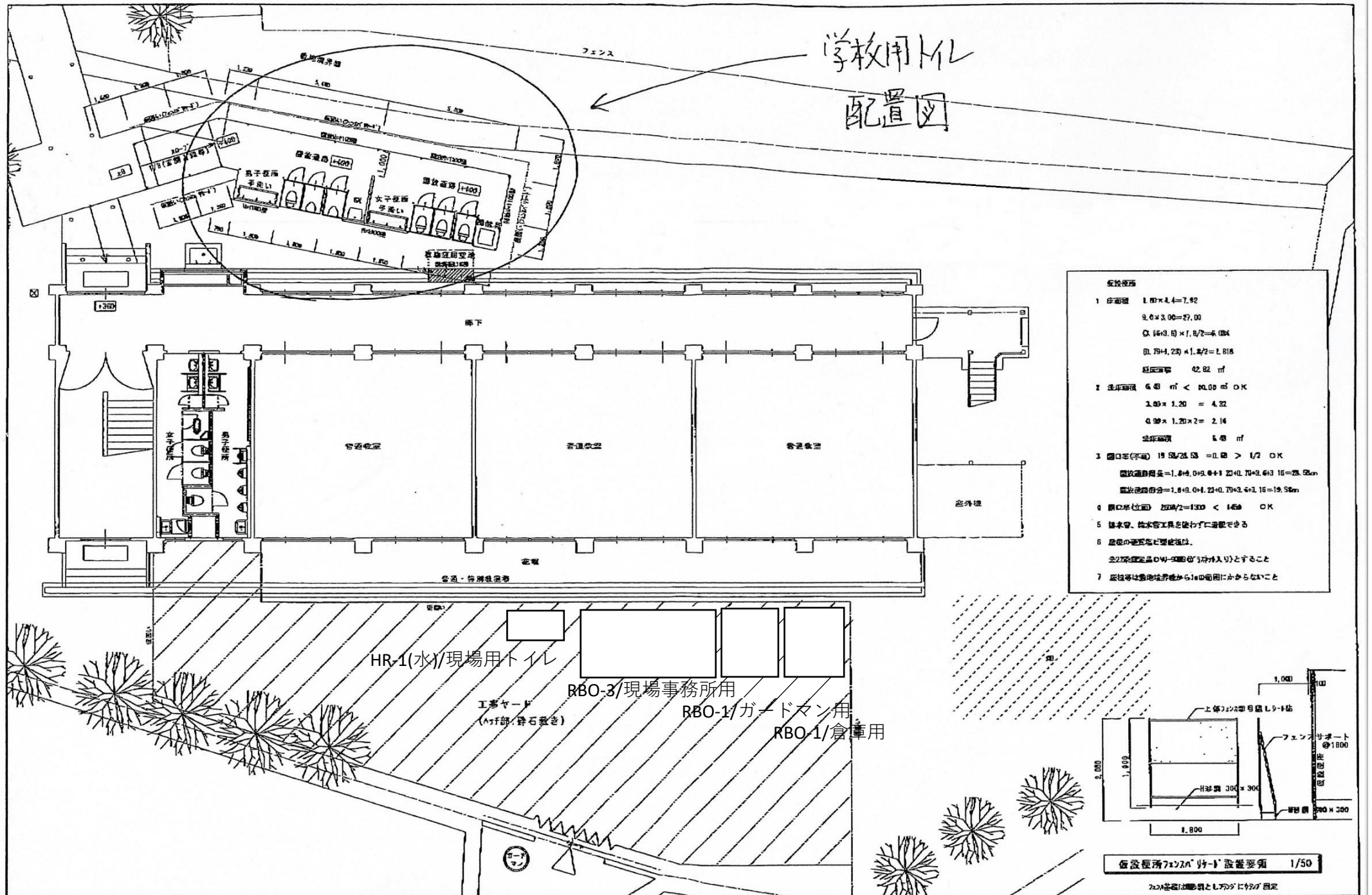
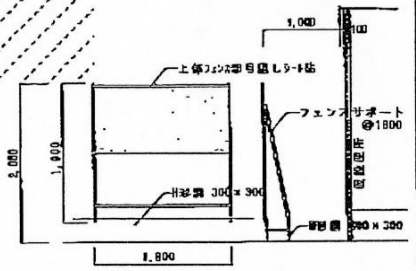


学校用トイレ 配置図



- 学校用トイレ
- 1 床面積 $1.00 \times 4.4 = 4.42$
 $9.0 \times 3.00 = 27.00$
 $0.15 \times 3.00 \times 7.0 = 3.15$
 $0.15 \times 4.23 \times 1.2 = 0.76$
 延床面積 42.82 m²
 - 2 床面積 $6.0 \text{ m}^2 < 10.00 \text{ m}^2 \text{ OK}$
 $1.05 \times 1.20 = 1.26$
 $0.99 \times 1.20 \times 2 = 2.38$
 延床面積 6.0 m²
 - 3 開口率(平均) $19.52/28.53 = 0.68 > 1/2 \text{ OK}$
 開放面積(長) $= 1.8 \times 0.9 + 1.22 \times 0.79 \times 2.63 = 28.53 \text{ m}^2$
 開放面積(短) $= 1.8 \times 0.9 + 1.22 \times 0.79 \times 2.63 = 19.52 \text{ m}^2$
 - 4 開口率(平均) $1.00/2 = 0.50 < 1.00 \text{ OK}$
 - 5 排水管、給水管等を埋設する
 - 6 敷地の地質等に留意する。
 必要に応じてDW-1埋設(1/2埋入)とすること
 - 7 埋設等は敷地境界線から1.00m範囲に於かないこと



仮設トイレフェンス1/2埋設要領 1/50

2/24地質は地質調査とシワシワにて決定