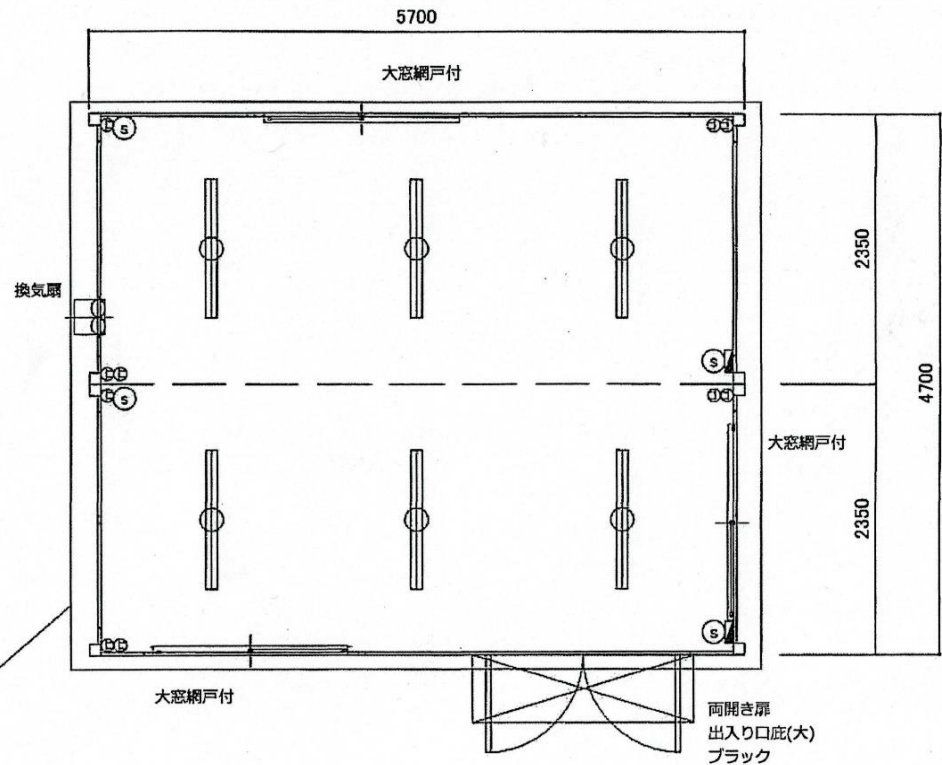


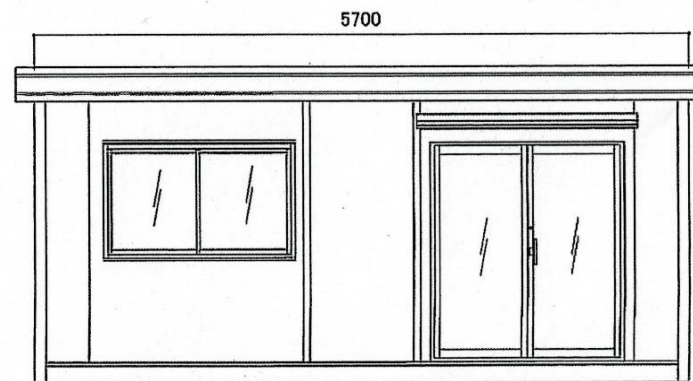
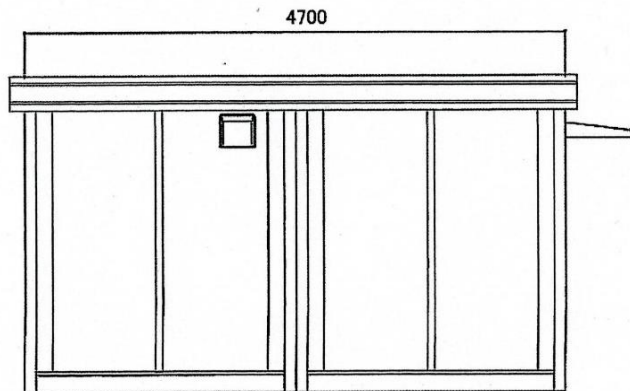
名称	仕様
骨組構造	鉄骨造(軽量鉄骨造)
屋根	金属折板張り t=0.5
天井	化粧合板張り t=4 断熱材: スチレンフォーム t=25
壁面パネル	両面カラー鋼板@,3 断熱材: スチレンフォーム t=25
出入口	アルミサッシ両開き戸(53mm透明ガラス)
窓	アルミサッシ引違窓(3mm透明ガラス)
床	構造用合板張り t=12 仕上げ: フロアペイント
照明(蛍光灯)	照明器具(FL-32Wx2灯)3基
分電盤	漏電ブレーカー(30A), ブレーカー(20Ax2)
コンセント	壁付 2口用x5ヶ所x3棟
換気扇	1ヶ所

【仕様選択】

アルミサッシカラー: ブラック
 庇: ブラック
 鼻隠し: ブラック



鼻隠し4面
 ブラック



お客様名	確認印	商品名	縮尺	販売元	作図
		CT-54J 2連棟 カスタマイズ	1:40 (A3)		