

基礎図

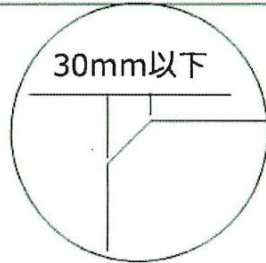
土間寸法

7260

土間寸法

2760

土間基礎

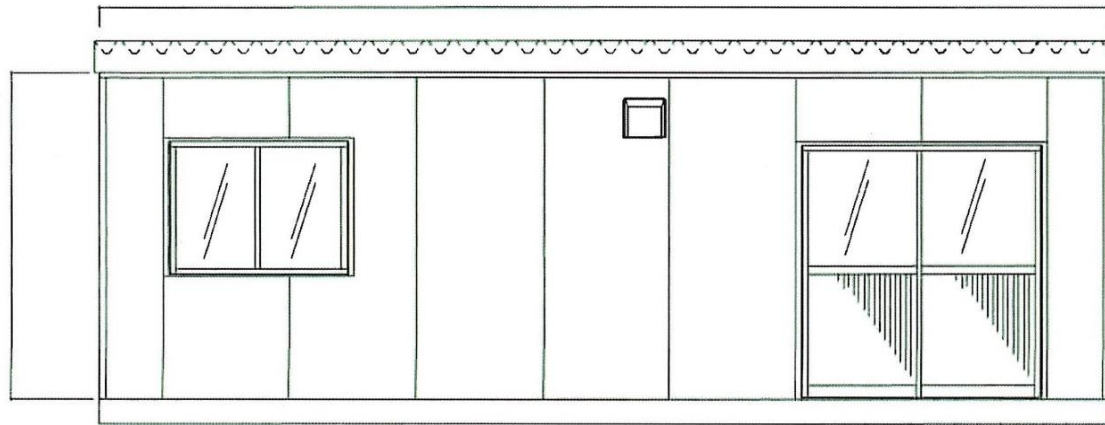


30mm以下

面木の幅は30mm以下で
お願いします。
指定可能なら25mmまた
は30mm希望。

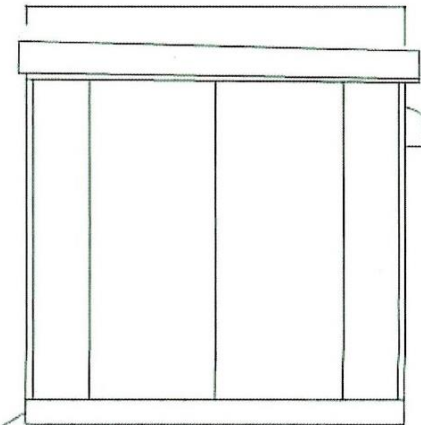
7200

2310



土間基礎

2700



名称	仕様
本体骨材	アルミ焼付塗装 (ファンル・コーナー・Iサチ・Lアングル)
本体骨組構造	ノックダウン構造
屋根材	ガルバリウム鋼板 ルーフ88
屋根パネル	両面亜鉛エンボス鋼板 @0.3t 高圧ウレタン注入パネル30t
壁パネル	両面亜鉛エンボス鋼板 @0.3t 高圧ウレタン注入パネル30t
ドア	店舗引戸(3mm透明ガラス/パネル)
窓	アルミサッシ 引連窓(3mm透明ガラス)
床材	
土台	土間基礎

【仕様選択】

ベースフレームカラー：ブラック
屋根材カラー：ブラック
壁パネルデザイン：ブラック
アルミサッシカラー：ブラック
使用アルミ材カラー：ブラック
換気扇フード：ブラック

お客様名

確認印

商品名

K-space KC-5.9型

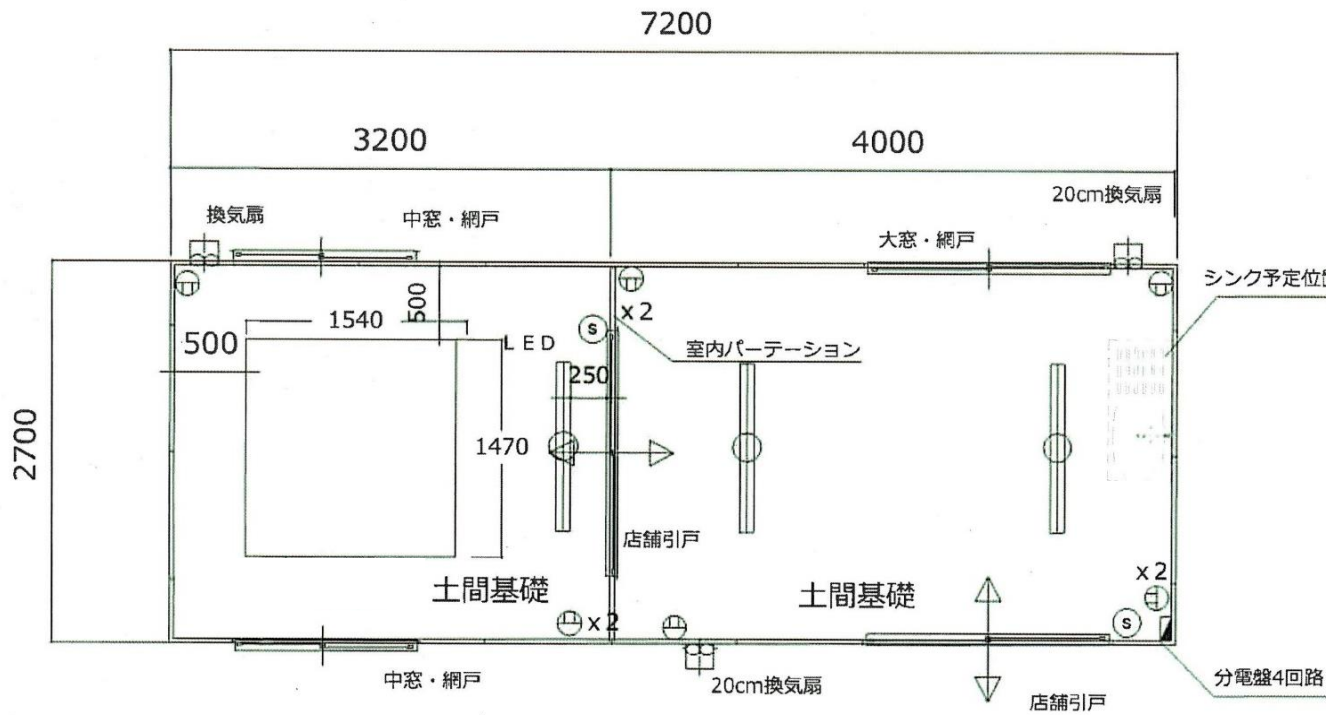
縮尺

1:40
(A3)

販売元

作図

建物図



名称	仕様
本体骨材	アルミ焼付塗装 (チャンセル・コーナー・エッジ・L・フック等)
本体骨組構造	ノックダウン構造
屋根材	ガルバリウム鋼板 ルーフ88
屋根パネル	両面亜鉛エンボス鋼板 @0.3t 高圧ウレタン注入パネル30t
壁パネル	両面亜鉛エンボス鋼板 @0.3t 高圧ウレタン注入パネル30t
ドア	店舗引戸(3mm透明ガラス/パネル)
窓	アルミサッシ 引違窓(3mm透明ガラス)
床材	
土台	土間基礎

- 【仕様選択】
- ベースフレームカラー：ブラック
 - 屋根材カラー：ブラック
 - 壁パネルデザイン：ブラック
 - アルミサッシカラー：ブラック
 - 使用アルミ材カラー：ブラック
 - 換気扇フード：ブラック

