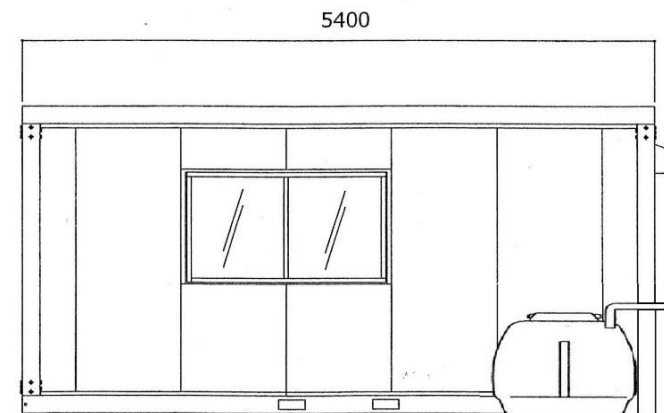
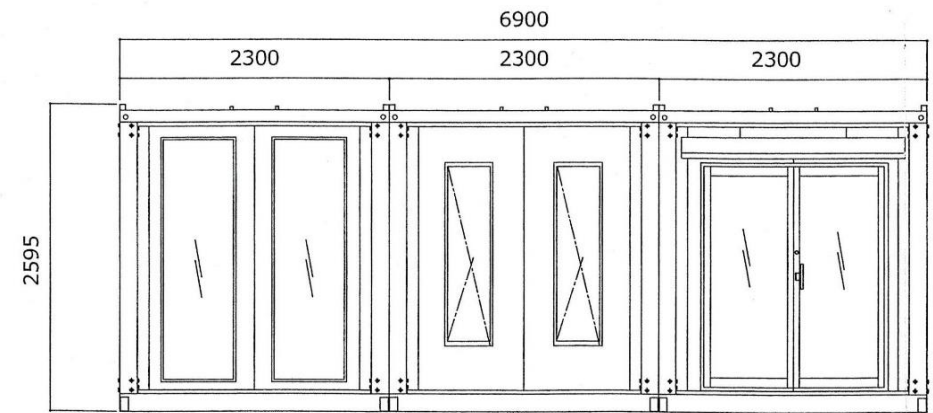


名称	仕様
骨組構造	軽量形鋼・ノックダウン構造
屋根	瓦棒葺き亜鉛鋼板 t=0.3 遮熱塗装仕上
天井	両面カラー鋼板@.4 断熱ウレタンパネル@40
壁面パネル	両面カラー鋼板@.4 断熱ウレタンパネル@30
出入口	アルミサッシ両開扉(5mm透明ガラス)
窓	アルミサッシ引違窓(3mm透明ガラス) アルミサッシFIX扉(5mm透明ガラス)
床	耐水合板@.15
照明器具	LED照明×12ヶ所
分電盤	2回路用×3
コンセント	壁付: 2口×6ヶ所 換気扇用: 1口×1ヶ所
換気扇	フード付
建築面積	37.26㎡、11.3坪

【仕様選択】
 鉄骨フレームサイズ: U150 フレームカラー: ブラック
 パネルデザイン: 規格パネル(ホワイト・エンボス加工)
 サッシカラー: ブラック



お客様名	確認印	商品名	縮尺	販売元	作図
兵庫県三田市		A-space A-12型BK B級品 (シャトレトイレブース付)	1:45 (A3)		