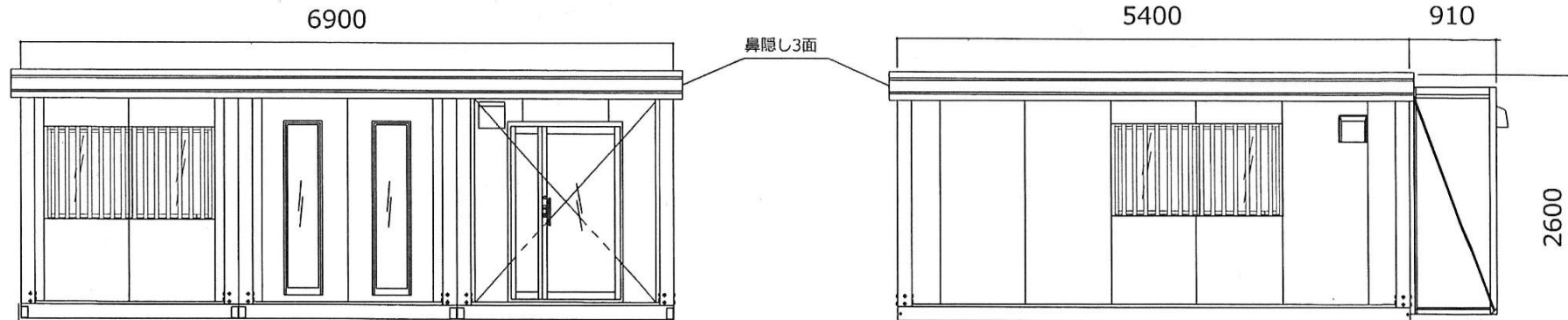


名称	仕様
骨組構造	軽量形鋼・ノックダウン構造
屋根	瓦葺き垂鉛板 t=0.3 遮熱塗装仕上
天井	両面カラー鋼板@,4 断熱ウレタンパネル@40
壁面パネル	両面カラー鋼板@,4 断熱ウレタンパネル@30
出入口	アルミサッシ親子扉(5mm透明ガラス)
窓	アルミサッシ引違窓(3mm透明ガラス)・FIX窓(5mm透明ガラス)
床	耐水合板@,15 長尺フロアシート張り
照明器具	LED蛍光灯: 6灯 トレ・キッチン: 各1灯
分電盤	12回路用
コンセント	壁付 2口用×6ヶ所 換気扇用 1口用×1ヶ所 トレ・キッチン: 各1ヶ所
換気扇	フード付

【仕様】

鉄骨フレームサイズ: U150 フレームカラー: ブラック
 パネルデザイン: メイン-木目柄ブラック
 端-木目柄ブラック
 サッシカラー: シャイングレー
 換気扇フード: ブラック
 鼻隠し: ブラック



お客様名	確認印	商品名	縮尺	販売元	作図
		A-space AC-12型BK 玄関ウッドデッキ仕様 トレ・キッチンBOX付	1:50 (A3)		