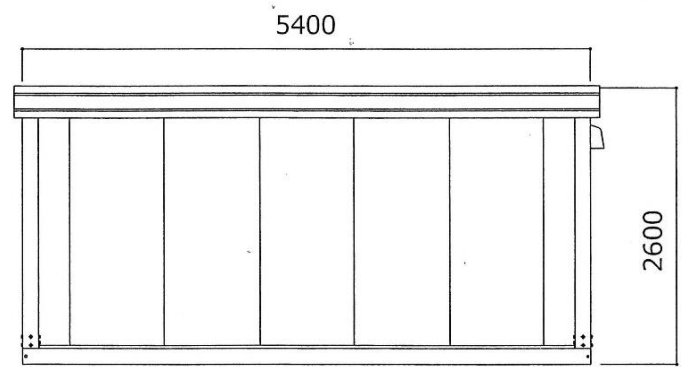
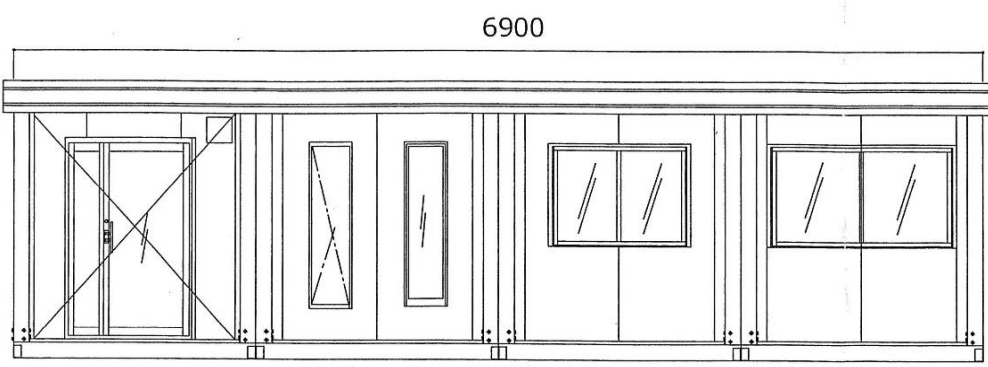


名称	仕様
骨組構造	軽量形鋼・ロックダウン構造
屋根	瓦棒葺き垂鉛鋼板 t=0.3 遮熱塗装仕上
天井	両面カラー鋼板@.3 断熱ウレタンパネル@40
壁面パネル	両面カラー鋼板@.3 断熱ウレタンパネル@30
出入口	アルミサッシ親子扉(5mm透明ガラス)
窓	アルミサッシ引違窓(3mm透明ガラス)・FIX窓(5mm透明ガラス)
床	耐水合板@.15 トイレ:長尺700mm張り 室内:タイルカーペット張り
照明器具	32WLED蛍光灯×8灯 トイレ用シーリングライト×1灯
分電盤	8回路用
コンセント	壁付 2口用×19ヶ所 エアコン用200V ×4ヶ所 トイレ 2口用×1ヶ所 換気扇用 1口用×2ヶ所
換気扇	フード付

【カラー仕様(予定)】
 鉄骨フレームサイズ: U150 フレームカラー: ブラック
 パネルデザイン: 木目柄ブラック
 玄関内側: 木目柄ダークブラウン(壁3面、天井1面)
 サッシカラー: ブラック
 ハウス内Fドア-ブラック①ホワイト②
 鼻隠し: ブラック
 換気扇フード: ブラック



お客様名	確認印	商品名	縮尺	販売元	作図
兵庫県尼崎市		A-space AC-16型 玄関デッキ/ミニキッチン トイレブース付き	1:50 (A3)		