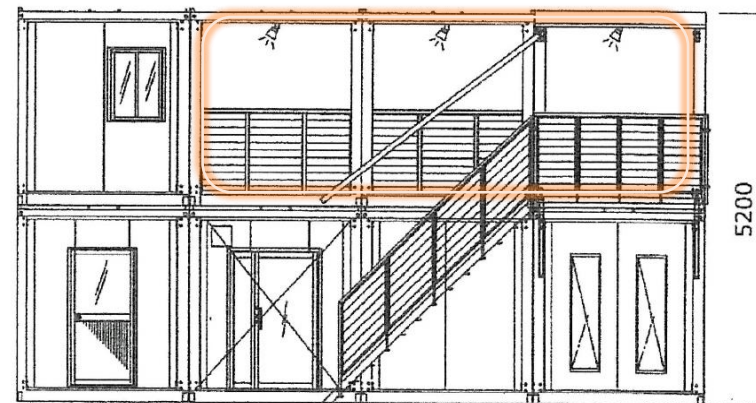
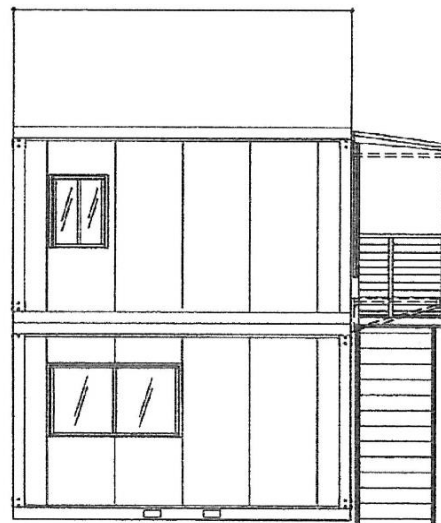


4500

名称	仕様
骨組構造	軽量形鋼・ノックダウン構造
屋根	瓦葺屋蓋 亜鉛鋼板 t=0.5 遮熱塗装仕上
天井	両面カラー鋼板φ3 断熱ウレタンパネルφ40
壁面パネル	両面カラー鋼板φ3 断熱ウレタンパネルφ30
出入口 1F	クリアGドア(5mm透明ガラス)
出入口 2F	アルミサッシ引違窓(3mm透明ガラス)
窓	アルミサッシ引違窓(3mm透明ガラス)
床	耐水合板φ15 長尺700mm張り
照明	LED32W スポットライト(LED)
分電盤	1F:8回路用 2F:4回路用
コンセント 1F	壁付 2口用×8ヶ所 換気扇用 1口用×1ヶ所
コンセント 2F	壁付 2口用×3ヶ所 換気扇用 1口用×1ヶ所
換気扇	フード付

【仕様選択】

鉄骨フレームサイズ: U150 フレームカラー: ブラック  
 パネルデザイン メイン: 黒木目 端: ダークブラウン  
 サッシカラー: ブラウン  
 換気扇: ブラック



お客様名

西宮市

商品名

A-space AC-12型 2階建

縮尺

1:70  
(A3)

販売元

エープライド株式会社

作図