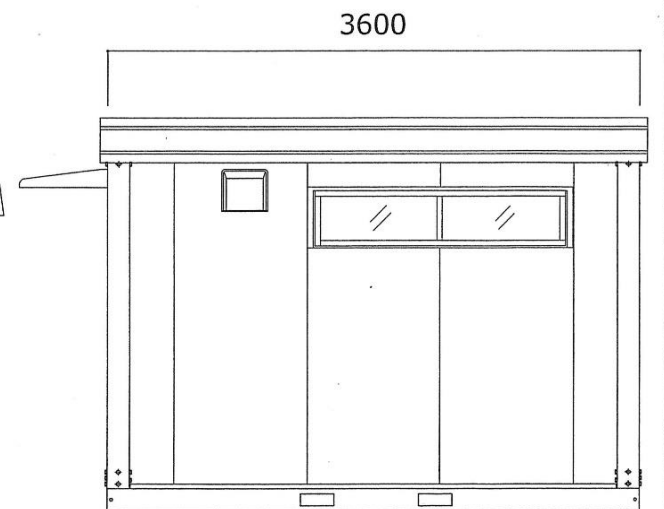
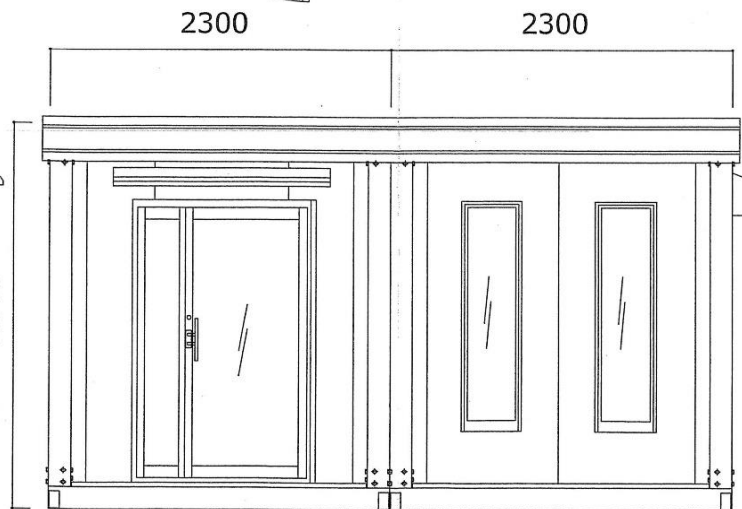
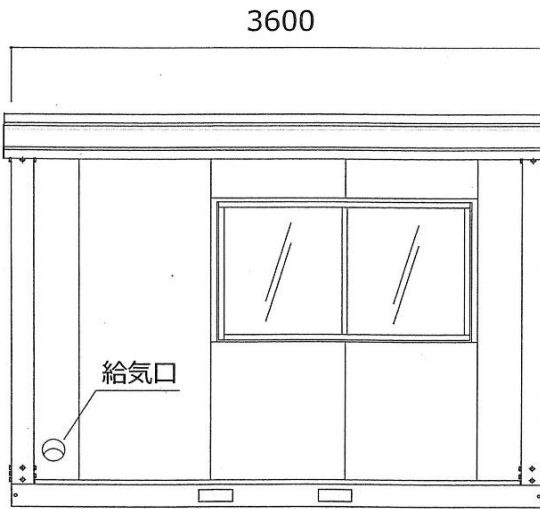
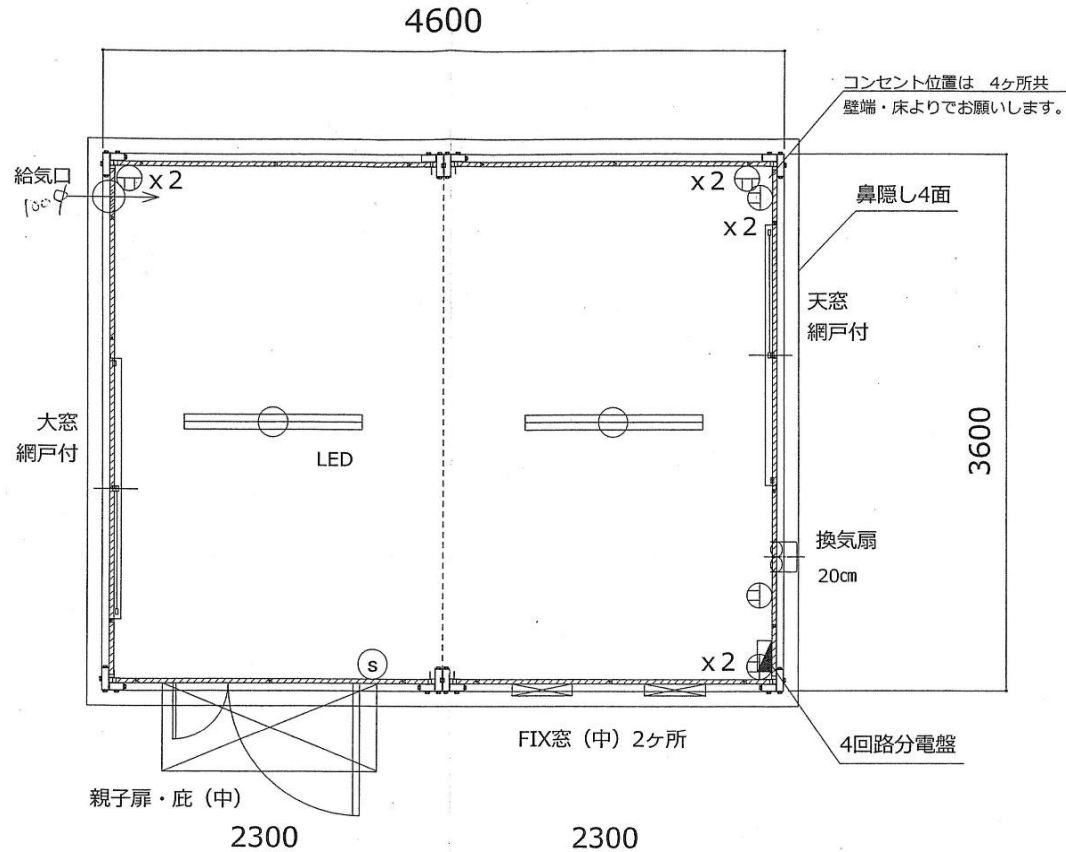


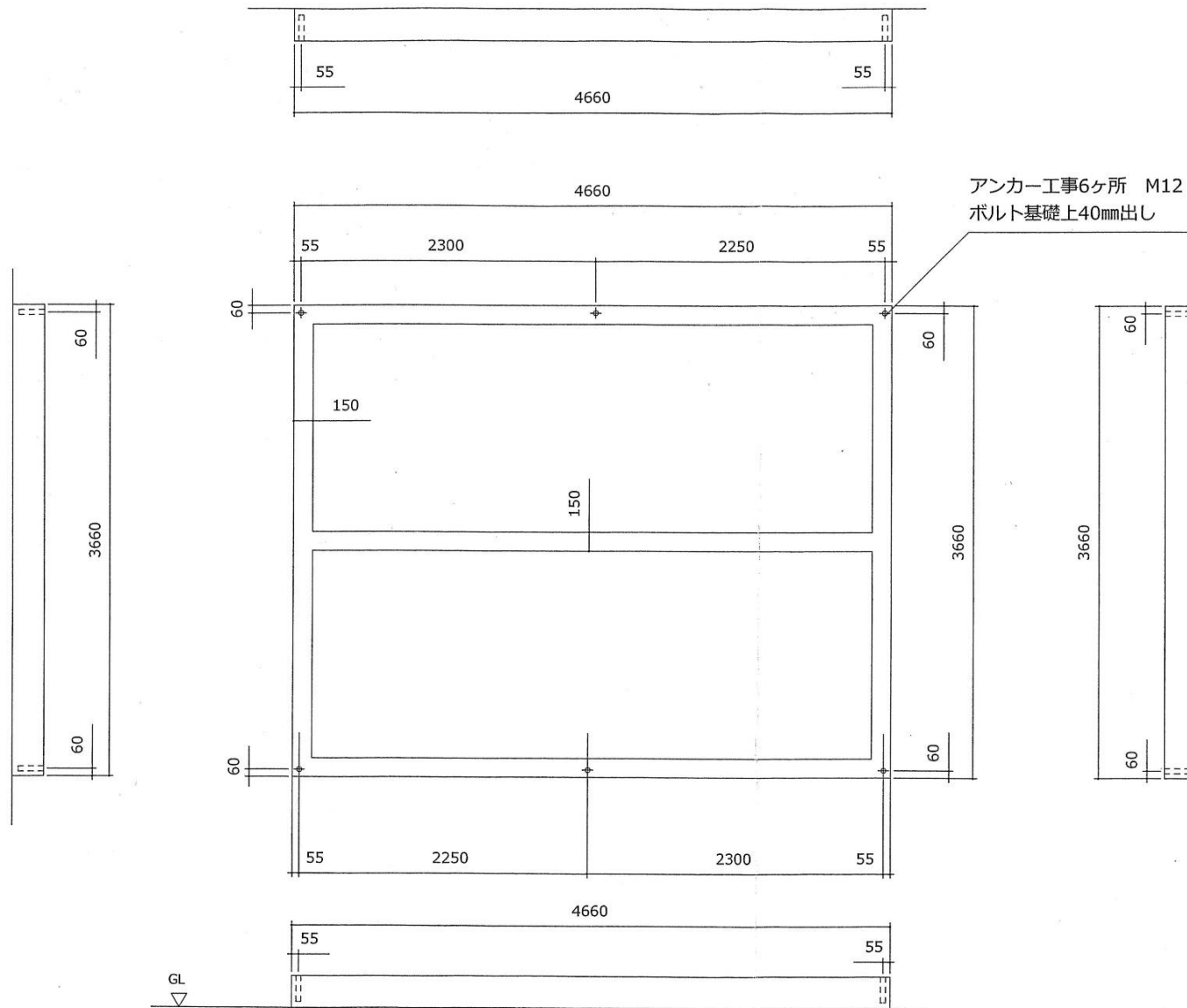
名称	仕様 (本体のみ)
骨組構造	軽量形鋼・ノックダウン構造
屋根	瓦棒葺き亜鉛鋼板 t=0.5 遮熱塗装仕上
天井	両面カラー鋼板@,4 断熱ウレタンパネル@40
壁面パネル	両面カラー鋼板@,35 断熱ウレタンパネル@30
出入口	アルミサッシ親子扉(5mm透明ガラス)
窓	アルミサッシ引違窓(3mm透明ガラス) FIX窓(5mm透明ガラス)
床	耐水合板@,15 長尺フロアシート貼り
照明器具	LED照明×2ヶ所
分電盤	4回路分電盤
コンセント	壁付:2口×4ヶ所 換気扇:1口×1ヶ所

【仕様】

鉄骨フレームサイズ: U150
 フレームカラー: ブラック
 パネルデザイン メイン: ブラック 端: ブラック
 サッシカラー: シヤイングレー
 出入口庇: シヤイングレー
 換気扇フードカラー: ブラック
 鼻隠し4面カラー: ブラック



お客様名	確認印	商品名	縮尺	販売元	作図
加古川市		A-space AC-5型 オーダー品	1:25 (A3)	A-pride Co.,Ltd.	



※床下通気口 W300xH150
寸法・数は任意

お客様名	確認印	商品名	縮尺	販売元	作図
			A-space A-5型 基礎図面一例		