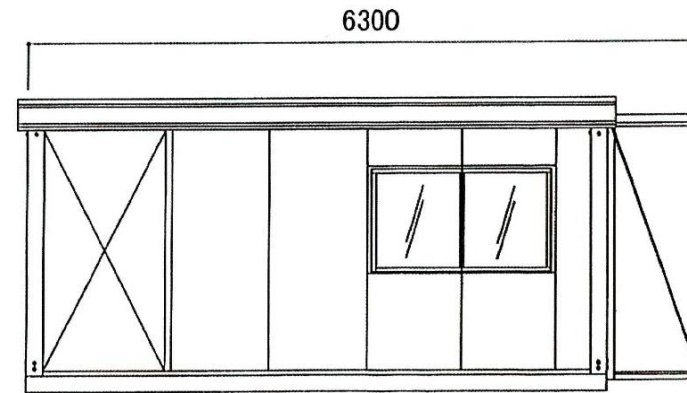
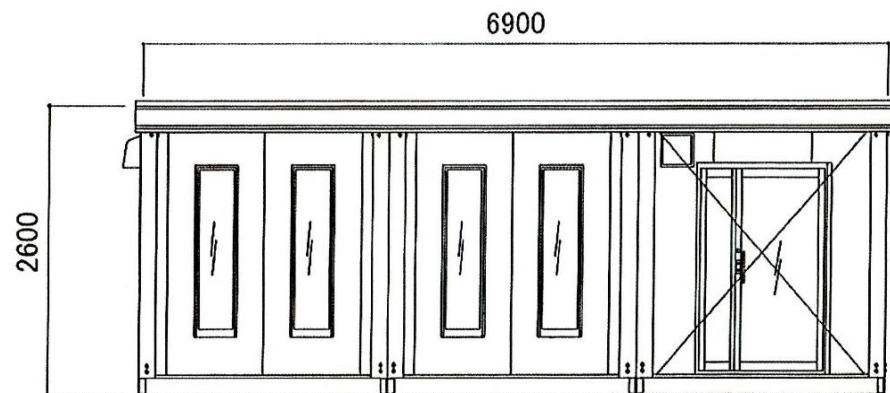


名称	仕様
骨組構造	軽量形鋼・ノックダウン構造
屋根	瓦葺き亜鉛鋼板 t=0.3 遮熱塗装仕上
天井	両面カラー鋼板@,3 断熱ウレタンパネル@40
壁面パネル	両面カラー鋼板@,3 断熱ウレタンパネル@30
出入口	アルミサッシ親子扉(5mm透明ガラス)
窓	アルミサッシFIX窓(5mm透明ガラス)
	アルミサッシ引違窓(3mm透明ガラス)
	アルミサッシ縦すべり出し窓(5mm透明ガラス)
床	耐水合板@,15 長尺フロアシート張り
照明(LED)	6灯
分電盤	8回路用
コンセント	壁付×6ヶ所 換気扇用×1ヶ所
換気扇	フード付

【仕様選択】

鉄骨フレームサイズ：U150 フレームカラー：ブラック  
 パネルデザイン メイン：ブラック木目 端：ブラック木目  
 サッシカラー：ブラック  
 換気扇フードカラー：ブラック  
 鼻隠し4面カラー：ブラック



お客様名	確認印	商品名	幅尺	販売元	作図
		A-space AC-12型BK(玄関デスク仕様・トルボックス付)			