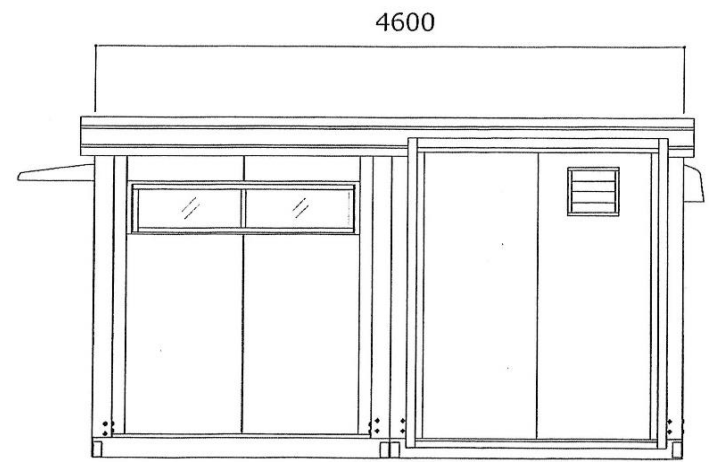
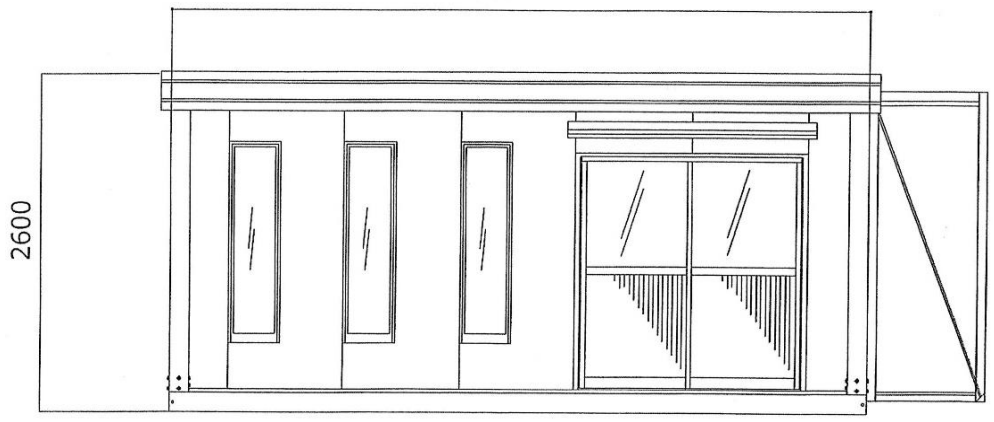


名称	仕様
骨組構造	軽量形鋼・ノックダウン構造
屋根	瓦棒葺き亜鉛鋼板 t=0.3 遮熱塗装仕上
天井	両面カラー鋼板@,4 断熱ウレタンパネル@40
壁面パネル	両面カラー鋼板@,4 断熱ウレタンパネル@30
出入口	アルミサッシ引違戸(上部:3mmすりガラス 下部:パネル)
窓	アルミサッシFIX窓(5mmすりガラス)
	アルミサッシ引違窓(3mm透明ガラス)
床	耐水合板@,15 長尺フロアシート張り
照明 (蛍光灯)	LED蛍光灯×4
分電盤	4回路用
コンセント	壁付 2口用×4ヶ所 換気扇用 1口用×1ヶ所
換気扇	フード付

【仕様選択】

鉄骨フレームサイズ: U150 フレームカラー: ブラック
 パネルデザイン: メイン-木目柄ダークブラウン
 端-木目柄ダークブラウン
 サッシカラー: ブラック
 換気扇フード: ブラック
 鼻隠し: ブラック



お客様名	確認印	商品名	縮尺	販売元	作図
姫路市夢前町		A-space AC-8型 トイレボックス付		A-pride Co.,Ltd.	